

スクールパックでは、臨時時間割・行事等に対応する調整機能と、複雑な時間割や大規模校で便利な機能が追加されています。併設校・総合高校等だけでなく、中学校・普通高校での採用も増えています。

スクールパックは、標準版と比較し、以下の点が追加されています。
 標準版より高性能な本体プログラム(臨時時間割対応等)
 時間割閲覧ソフト付属・ガイドとライセンスを2組追加(合計3個)

● 本体プログラム： スクールパック独自の追加機能

時間割変更・臨時時間割に役立つ機能

● AI一覧表示の追加機能

- AI一覧表示右クリックで、「駒書換え」・「削除」・「同じ駒の追加」・「追い出し振替提案」の追加
→試験直前の単位調整等、臨時性の高い変更役に役立ちます。
→残り駒欄右クリックでも「削除」・「駒書換え」が可能です。
- 関連情報を一覧形式でも表示
→関連する駒の情報を一覧で詳細表示。最後の詰め等に活用します。
- 「補助一覧表示」は、別ウィンドウで補助の一覧を表示
→関連する先生・教室、離れたクラス等を表示して活用します。

● 駒はずしの対象選択肢の追加

- 「曜日」と「時間」を指定して駒はずし
→行事や、臨時時間割等の作成などに活用します。

● 行事の簡単設定

- 行事をウィザード形式で設定
→行事設定後に、AI機能で調整後、残り駒を削除します。

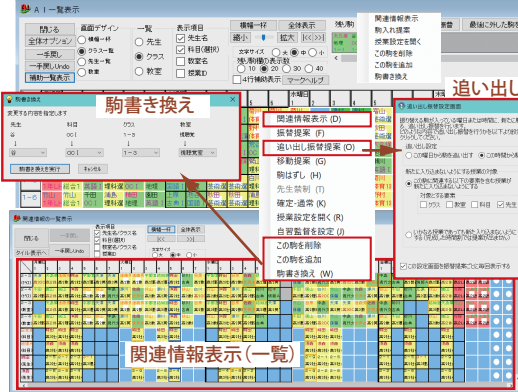
● 選択授業・通常授業変換

- 選択授業・通常授業を互いに変換
→間違つて設定した授業の変換や時間割変更の際に役立ちます。
→一度に複数の授業の変換が可能です。

● 全休・半休簡単設定

- 「全休」・「半休」(午前・午後)を曜日・時間を指定しないで回数設定
→休暇や研究日に対応します。時間が特定されない場合に便利です。

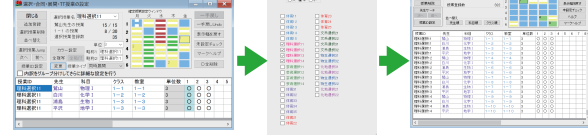
AI一覧表示(表示例:クラス一覧)



補助一覧表示(表示例:先生一覧)



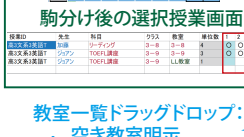
選択授業・通常授業変換



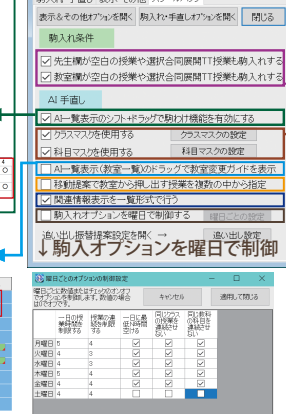
スクールパック専用オプション

- 授業設定で先生と教室が空白でも、駒入れ対象とする。
- 駒をシフトキー+ドラッグで1時間単位に分割します。
→1時間単位に教室変更可能で授業データにも反映されます。
→残り駒も同様な操作で駒分けが可能です。
- クラス・科目単位に配置を固定するマスクを設定できます。
→設定したクラス・科目が駒移動の対象からはずれず。
- 教室一覧でドラッグドロップ時に、空き教室を明示
→右図「教室」の表示で3-3クラスの調理室をドラッグすると、技術室は使用中で、家庭科室が空いていることが明示されます。
- 移動提案時に教室から押し出す駒の指定
→複数の駒の中から、押し出した1駒を指定できます。
- 関連情報表示を一覧形式で行う
→駒の関連情報を一覧(黒板)形式で表示する事を選択します。
- 駒入れオプションを曜日で制御する
→駒入れオプション(全体)の適用を曜日単位に(数値)指定します。

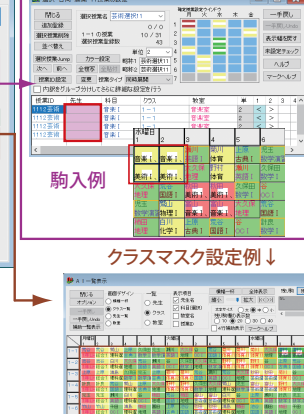
駒分け(1時間単位に分割)



オプション(スクールパック)



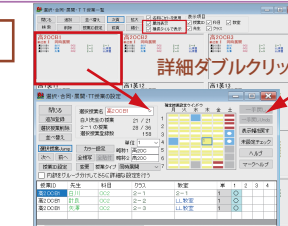
先生名が空白の選択授業例



選択授業の内容一覧表示

- 選択授業の内容を確認し管理する事ができます。
 タイル表示 選択授業名と配置された時間をグラフィック表示
 属性表示 選択授業名・単位数・先生・クラス・科目・教室・授業IDを文字表示。横長サイズで長い名称も表示。
- 「先生」「科目」「クラス」「教室」順に並べ替えが可能
- 詳細画面への連携もしています。

属性表示



タイル表示



時間割データ 結合・分割・連結 一括入替

結合入替ツールはスクールパック本体に統合され、一手戻しも可能です。

時間割データ結合

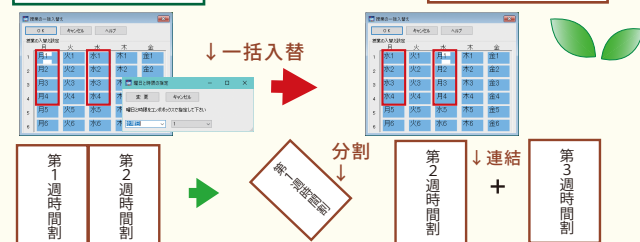
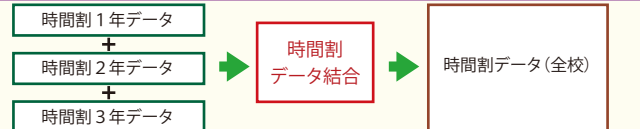
多人数で分担入力した授業データを一つに合体する機能で、先生・科目の多い学校で役立ちます。分担の単位は、学年や科目毎など自由に決められます。操作はファイルを指定する簡単な作業です。結合の際に重複がある場合はメッセージ表示します。

一括入替

行事などで、学校全体で時間割変更する場合に利用します。時間割データを読み込み、曜日や時間を指定して学校全体で駒交換します。

時間割データ分割・連結

2週間単位の時間割を週単位で分割・連結し、連続して1週間未来の授業を振替対象にします。1週経過後に第1週のデータを分割機能で過去週として切り離し、第2週に第3週のデータを連結して、振替対象とします。



● スクールパック付属ツール： 閲覧と告知

リアルタイム閲覧プログラム(ビューワー)

時間割データを更新と同時に多人数で閲覧できるプログラムです。このプログラムはライセンス数に関係なく、多数のパソコンにインストールできますから、多数の先生の意見を聞く場合等に活用します。「掲示用表示」では、指定時間・指定順でAI一覧表示画面を、変更点を明示して継続して自動スクロール表示します。

